

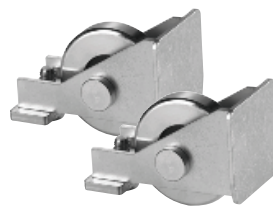
## Laufwerkset für freitragende Schiebetore - verzinkt



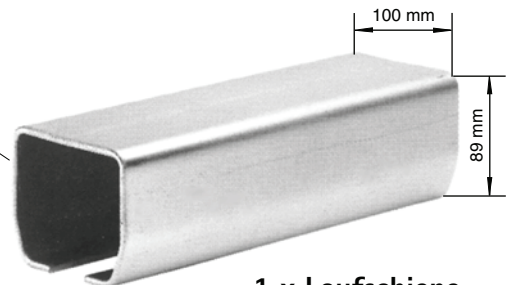
Setinhalt:  
 2 x Rollenapparat – kugelgelagert  
 1 x Einlaufschuh  
 2 x Endplatte mit Auflaufrolle  
 1 x Laufschiene verzinkt



1 x Einlaufschuh



2 x Endplatte mit Auflaufrolle



1 x Laufschiene, verzinkt  
 (Maße wie für LWS6P)

### LWS6 M / M-1 / M-2

Max. DL = 4000 mm, maximale Traglast 300 kg  
 Zubehör wie Abbildung,  
 Laufschiene 60 x 60 x 3,5 mm,  
 Länge 6000 mm

### LWS6 M-1 - Set

Max. DL = 4000 mm, maximale Traglast 300 kg  
 Zubehör wie Abbildung,  
 Laufschiene 68 x 68 x 3,5 mm,  
 Länge 6000 mm

### LWS6 M-2 - Set

Max. DL = 4500 mm, maximale Traglast 380 kg  
 Set-Inhalt siehe oben rechts  
 Zubehör wie Abbildung,  
 Laufschiene 68 x 68 x 3,5 mm,  
 Länge 7200 mm

### LWS6 P - Set

Max. DL = 4000 mm, maximale Traglast 600 kg  
 Zubehör wie Abbildung,  
 Laufschiene 100 x 89 x 5 mm,  
 Länge 6000 mm

### LWS8 P - Set

Max. DL = 6000 mm, maximale Traglast 600 kg  
 Zubehör wie Abbildung,  
 Laufschiene 100 x 89 x 5 mm,  
 Länge 8320 mm  
 Dieses Laufwerkset LWS8 P nur für Selbstabholer,  
 oder Frachtkosten anfragen

## Berechnungsbeispiele

### Schiebetorsystem LWS 6 M / M-1 / M-2

Maße (mm)		
DL	L	Em
3000	4300	750
3250	4700	900
3500	5200	1150
3750	5600	1300
4000	6000	1450
5000	7200	1750

### Schiebetorsystem LWS 6 P / 8 P

Maße (mm)			
DL	L	Em	X
3000	4300	750	82,5
3250	4700	900	82,5
3500	5200	1150	82,5
3750	5600	1300	82,5
4000	6000	1450	82,5
4500	6800	1750	82,5
5000	7600	2050	82,5
6000	9000	2450	82,5

